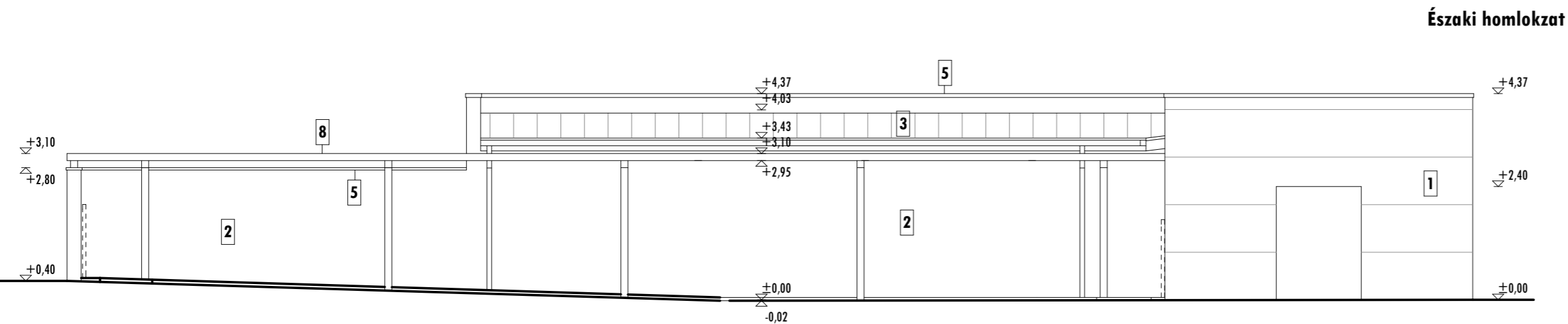
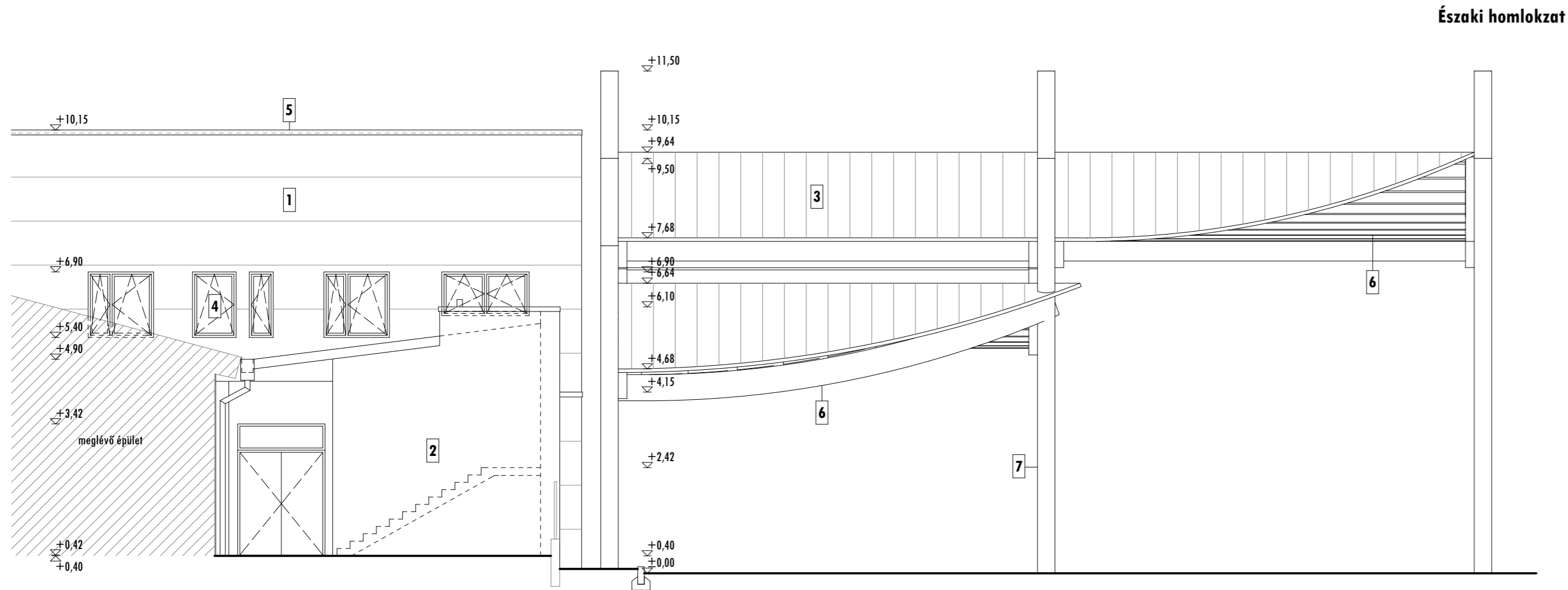


Homlokzatképzés:

- | | | |
|---------------------------------------------------------------------------------------------------------------------------------------------------------------------|-------------------------------------------------------------------------------------------------------|--------------------------------------------------------------------|
| 1 Cotto d'Este Kerlite Noce Naturale 100/300 cm, vtg.: 5plus mm greslap burkolat Eurofox fém vázszerkezetre szerelve, Sika Tack-Panel ragasztó rendszerrel szerelve | 4 Schüco alumínium nyílászárók, üvegfalak 3 rétegű hőszigetelő üvegezéssel Ral 7030 ston grey színben | 7 Kör keresztmetszetű VB. oszlop fa hatású, színű felületképzéssel |
| 2 Terranova vékonyvakolat F01C törtfehér színben | 5 Prefa fémlemez falfedés, csatorna és lefolyócső cink szürke színben | 8 Fa pergola lazúrral kezelve, tölgy színben |
| 3 Prefa dupla állókorcós fémlemezfedés cink szürke színben | 6 Ragasztott fatartó lazúrral kezelve, tölgy színben | |

Megjegyzés:

- $\pm 0,00 = 104,20$ mBf az épület látogatói főbejárat előtti járda szintje.
- A teherhordó szerkezetek méretei, anyagminősége, geometriája a statikai tervek szerint készül.



A TOP-6.1.4-15 Társadalmi és környezeti szempontból fenntartható turizmusfejlesztés című pályázat keretében, a Nyíregyházi Állatpark látogatóközpontjának fejlesztése

Építető:
Nyíregyháza Megyei Jogú Város Önkormányzata
4400 Nyíregyháza, Kossuth tér 1. sz.

Építési engedélyezési tervdokumentáció

170/2016 ET

Felölős építésztervező:


Gáva Attila
É/1-15-0041

Homlokzatok II. M = 1:100

2016. október hó

E-8